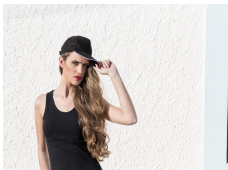




**TexWet**  
Textil- und Werbetechnik • Tobias Bösch



## Schirmmütze "Gailitz"

Art.-Nr.: 0017136

Entscheiden Sie sich für unsere Schirmmütze aus gebürsteter Baumwolle ? der perfekte Imagerträger für Ihre Marke! Mit einem Durchmesser von 18,5 cm und einer gepolsterten Visor von 17,5 x 7,5 cm vereint sie Funktionalität und Stil. Durch individuell gestaltbare Werbeanbringungsmethoden wie digitalem Transferdruck, Siebdruck und Stickerei lässt sie Ihr Logo in angesagtem Dunkelblau oder Orange strahlen.

Diese Mütze ist nicht nur ein modisches Accessoire, das den Alltag Ihrer Kunden erleichtert, sondern auch ein langfristiger Markenbotschafter. Dank der hochwertigen Materialien und der durchdachten Designdetails wie belüfteten Löchern und einem verstellbaren Klettverschluss bleibt das Tragen angenehm und dauerhaft. Überzeugen Sie sich von einer nachhaltigen Markenpräsenz, die nicht im Müll landet!

Warum dieses Produkt Ihre Marke stärkt:

- Hohe Wiedererkennung durch anpassbare Designelemente.
- Emotionale Verbindung durch nützliche und stilvolle Alltagsbegleiter.
- Langlebigkeit und Qualität, die Ihre Marke im besten Licht erscheinen lässt.



## PRODUKT-INFORMATIONEN

<b>Produktgröße:</b>	Ø18,5 cm, visor 17,5 x 7,5 cm
<b>Gewicht (g):</b>	240
<b>Material:</b>	gebürstete Baumwolle (100%)
<b>Mindestmenge:</b>	1
<b>Menge pro Karton:</b>	200
<b>Herkunftsland:</b>	CN
<b>Zolltarifnummer:</b>	6505003000
<b>Stückzahl in Unterverpackung:</b>	50
<b>Maße Exportkarton:</b>	36,5 x 46 x 36 cm
<b>Bruttogewicht Exportkarton:</b>	17 kg

## VERFÜGBARE FARBEN

dunkelblau  
orange



## MENGENSTAFFELN

ab 50 Stk. | ab 100 Stk. | ab 250 Stk. | ab 500 Stk. | ab 1000 Stk. | ab 2500 Stk. | ab 5000 Stk.

## LAGERBESTÄNDE

Variante / Farbe	Zentrallager	Außenlager	Gesamt
dunkelblau	85	0	85

Stand: 11.05.2026

## VEREDELUNGSMÖGLICHKEITEN

<b>Sieb-Transferdruck</b>	1-4c
<b>Digital-Transferdruck</b>	CMYK
<b>Siebdruck</b>	1c